

スマイルタウン新築分譲住宅／全4棟



# 立川55期

販売価格  
5,080 (税込) 万円

多摩都市モノレール「立飛」駅 徒歩19分

JR中央線「立川」駅 西武バス12分 「栄町2丁目」停 徒歩2分

住友工務 住宅事業 MIRACLE 全棟標準搭載! 地震軽減率 95%  
 家族の明日を守る 「耐震・制震住宅」

太陽光発電・蓄電池 標準設置!!

- ・初期費用¥0で太陽光発電をご利用頂けます
- ・太陽光発電による経済効果で「エネカリ」利用料をお支払い
- ・15年後には太陽光パネル、蓄電池を無償譲渡

【区画図】



住宅(住戸) 省エネ性能ラベル

エネルギー消費性能	★★★★☆
断熱性能	1 2 3 4 5 6 7
目安光熱費	なし

自己評価 SMILE TOWN 立川55期1~4号棟



カーナビは、「立川市栄町2-26-2」とご入力ください



JAPANDI  
JOY MOMENT.

楽しいは  
ココから生まれる。

「リビングに集まる個性」

個々に好きなことが出来る空間でやりたい、  
家族が集まり、  
同じことをしていても、していない時も  
程よい一体感と安心感を感じる。

楽しい時間として共有できる  
笑顔の住宅。

【物件概要】 ■所在地／東京都立川市栄町2-26-2他(地番) ■交通／多摩都市モノレール「立飛」駅徒歩19分 ■土地権利／所有権 ■地目／宅地 ■都市計画／市街化区域 ■用途地域／第一種中高層住居専用地域 ■建ぺい率／60% ■容積率／200% ■法制限／第一種高度地区・準防火地域 ■土地面積／100.20㎡(30.31坪)～120.11㎡(36.33坪) ■建物面積／92.33㎡(27.87坪)～105.78㎡(31.93坪) ※4号棟車庫面積10.14㎡含む ■建物構造／木造サイディング張不燃カラーベスト葺2階建て ■完成／①②③号棟2025年3月 ■完成予定／④号棟2025年3月中旬 ■引渡予定／2025年3月下旬 ■総棟数／全4棟 ■今回販売棟数／3棟 ■接道／北側公道幅員約9.1m ■設備／公営水道、公共下水、都市ガス ※図面と現況が異なる場合は現況を優先いたします。



株式会社アステーク

物件確認専用電話番号

TEL.042-538-1086

■東京都知事(6)第75451号 〒190-0002 東京都立川市幸町1-21-1

www.asteeq.co.jp/ アステーク 検索

営業担当ホットライン(牧野) 080-3708-4155

<物件詳細や定休日のご連絡に際にご利用ください>



WEBサイト



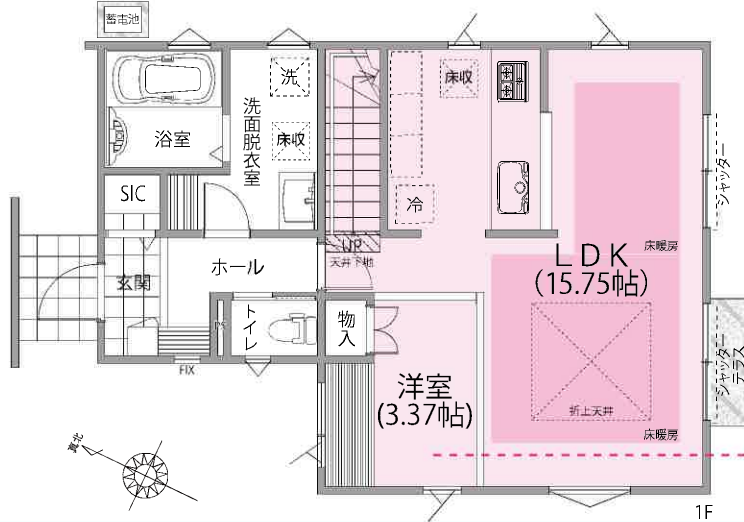
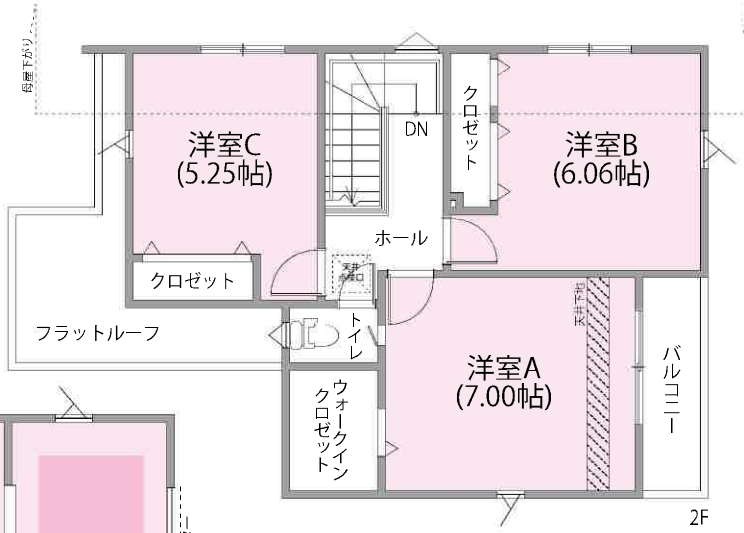
Instagram

- 取引態様／売主
- 手数料／3%(税込)
- 販売担当／牧野
- 情報公開日／2025.03.14

**No.1**  
Floor Plan  
3LDK

販売価格 **5,380** (税込) 万円

◆敷地面積 100.20㎡ ◆延床面積 92.33㎡  
【建築確認番号：第24UD11T建02424号】

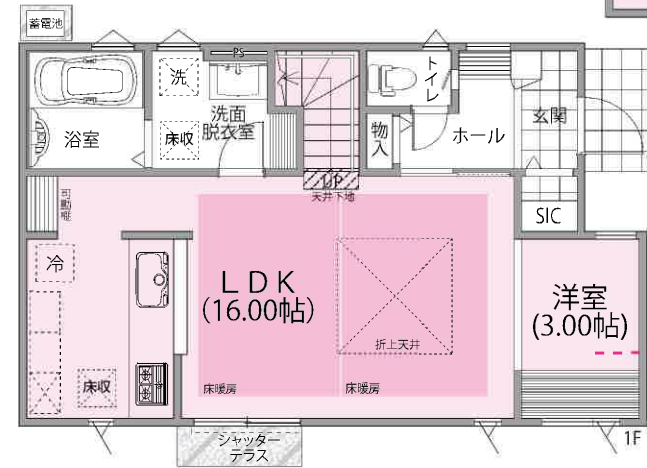
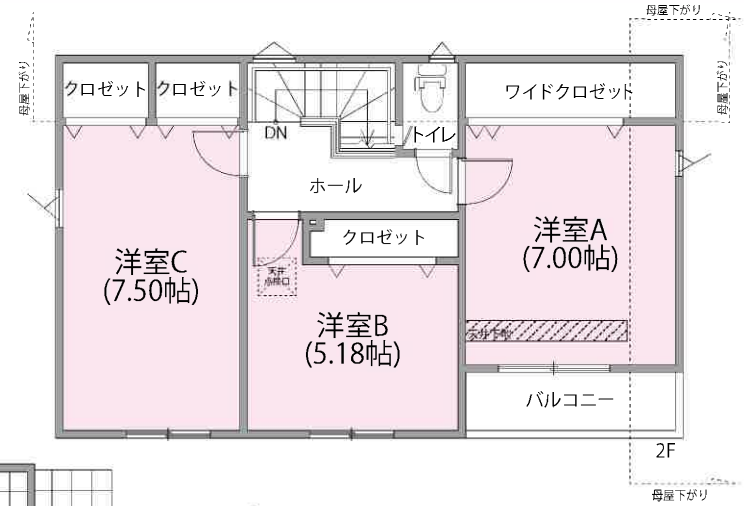


家族が集まるリビングには+αのゆらぎをもたらし「ヌックスペース」1段上がった段差空間で、勉強や仕事をしていてもほどよく家族の気配を感じることができます！

**No.2**  
Floor Plan  
3LDK

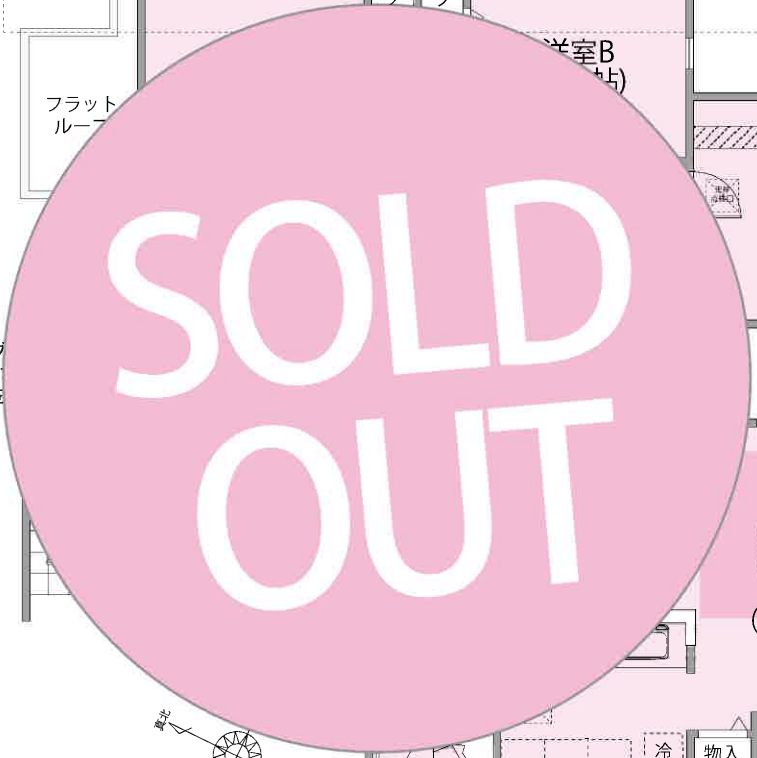
販売価格 **5,080** (税込) 万円

◆敷地面積 118.19㎡ ◆延床面積 93.98㎡  
【建築確認番号：第24UD11T建02425号】

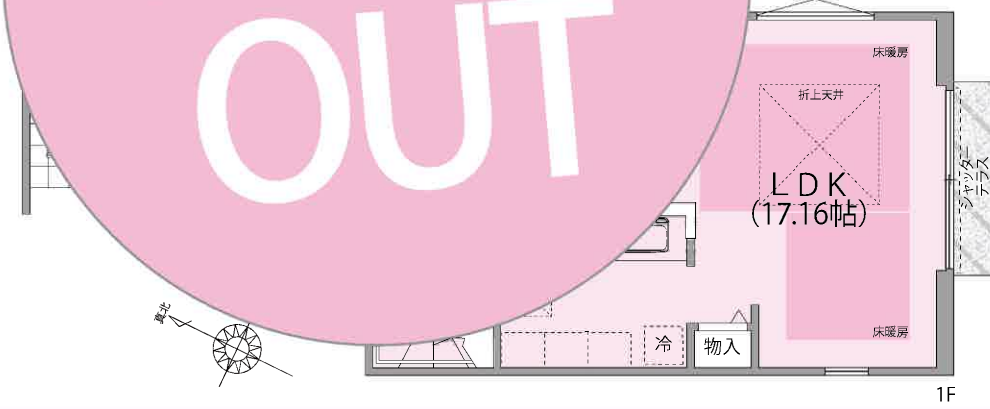
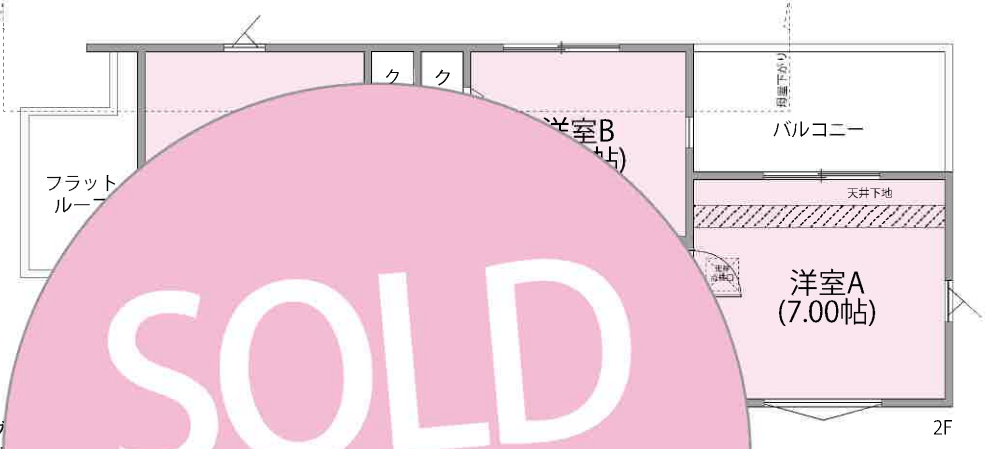


家族が集まるリビングには+αのゆらぎをもたらし「ヌックスペース」1段上がった段差空間で、勉強や仕事をしていてもほどよく家族の気配を感じることができます！

**No.3**  
Floor Plan  
3LDK



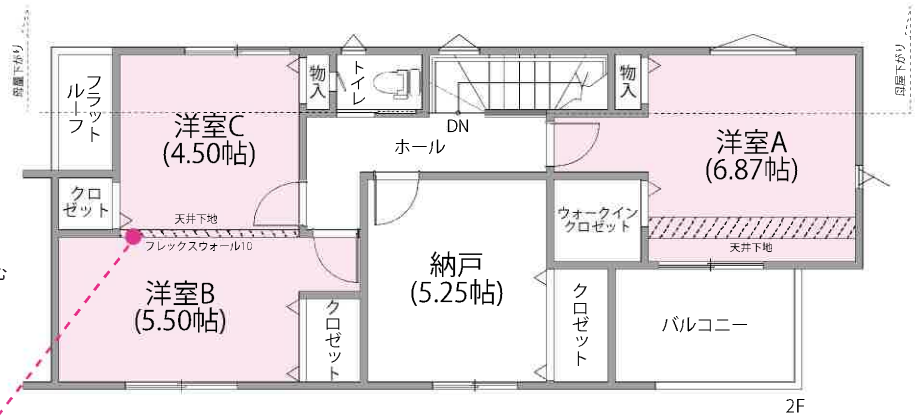
家族が集まるリビング1段上がった段差空間ほどよく家族の気配を



**No.4**  
Floor Plan  
3SLDK

販売価格 **5,580** (税込) 万円

◆敷地面積 108.74㎡ ◆延床面積 105.78㎡ ※車庫面積10.14㎡含む  
【建築確認番号：第24UD11T建02427号】



**【フレックスウォール10】**

引渡日から10年間無償で間仕切りを新設できます！  
ライフスタイルやお子様の成長に合わせた使い方の出来る便利な2ドア1ルームです！

